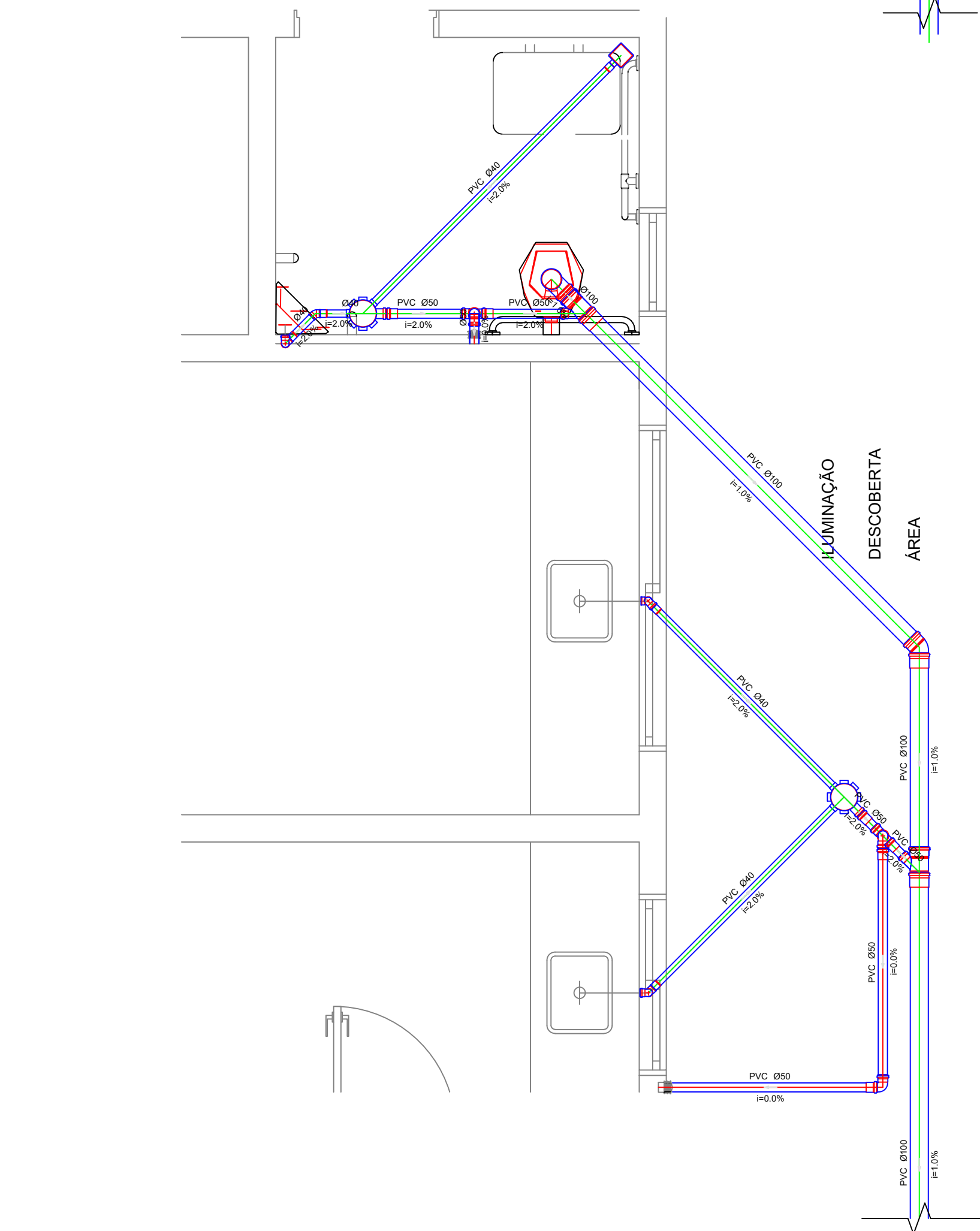
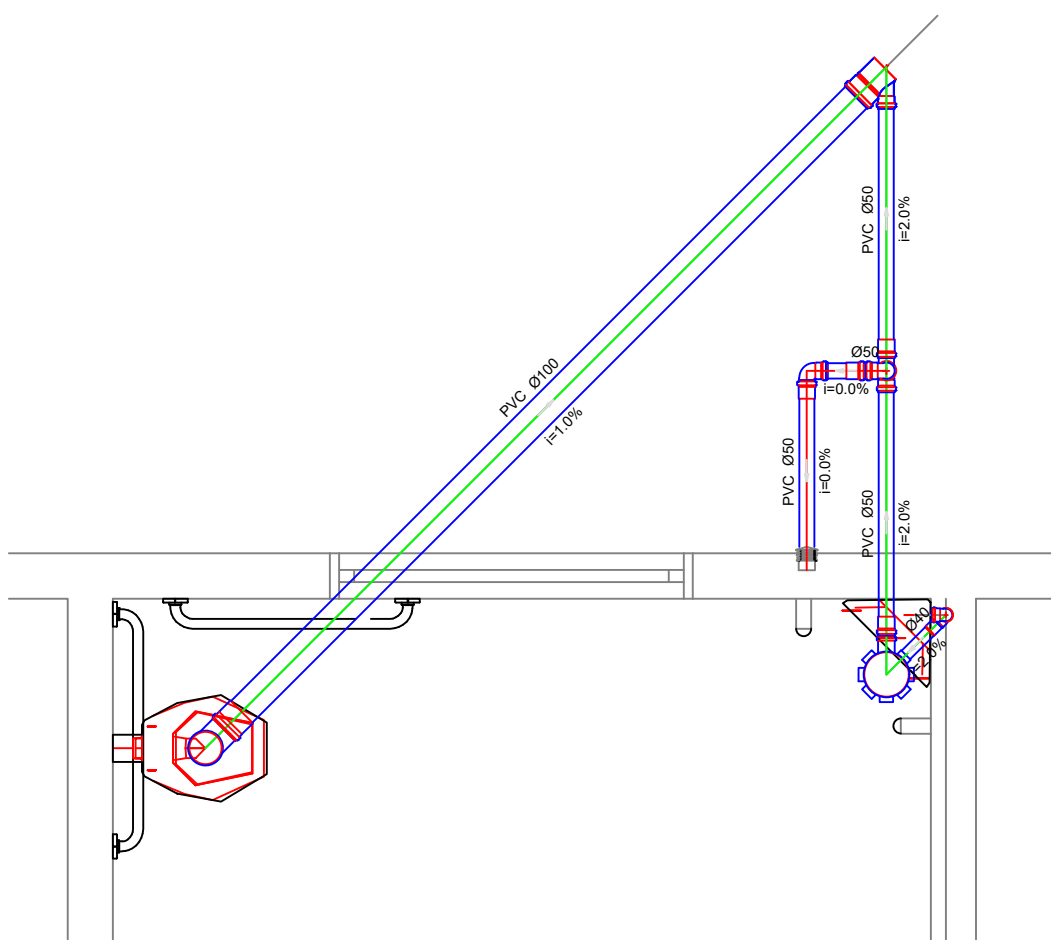


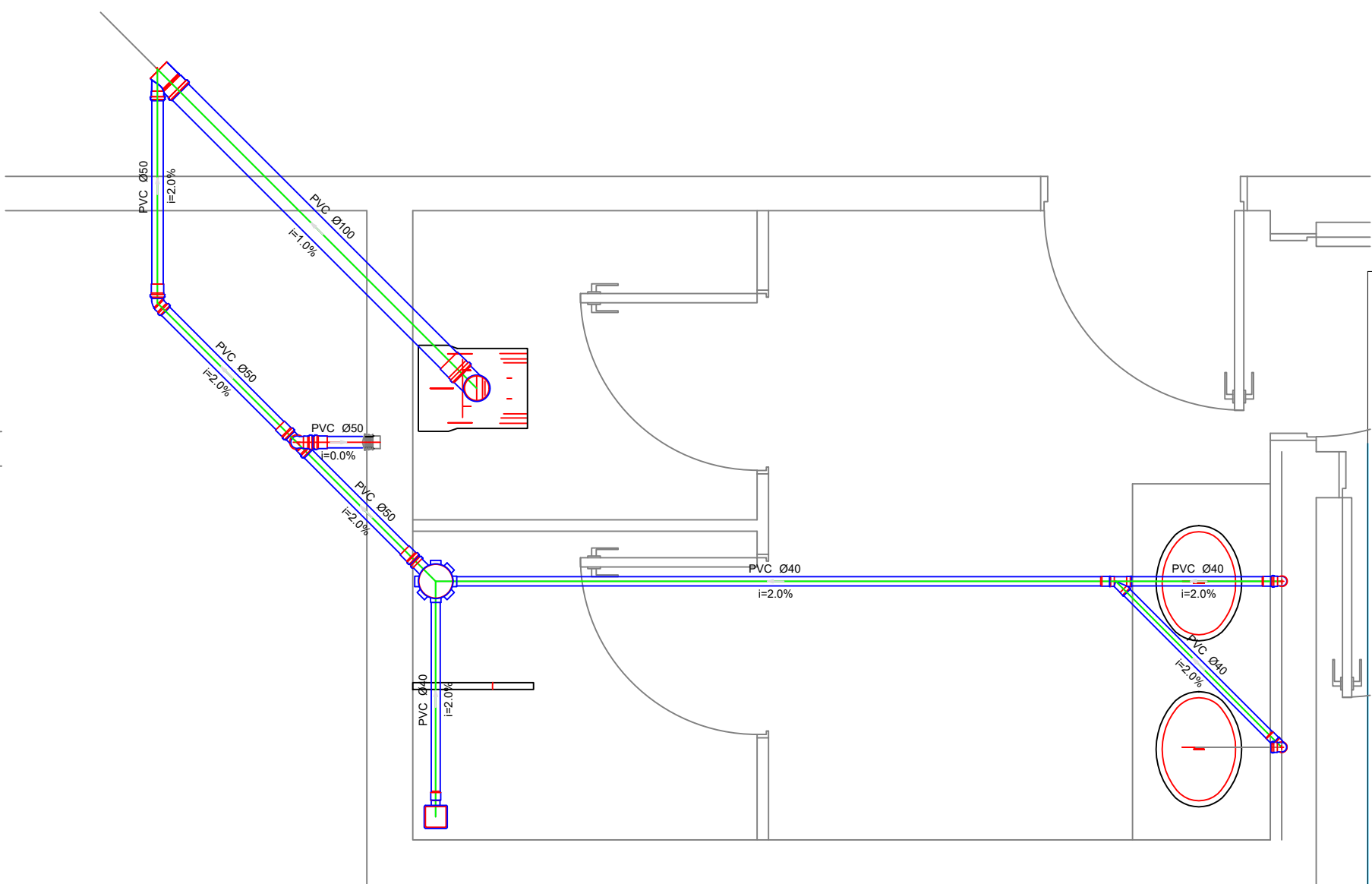
Detalhe S18
escala 1:25



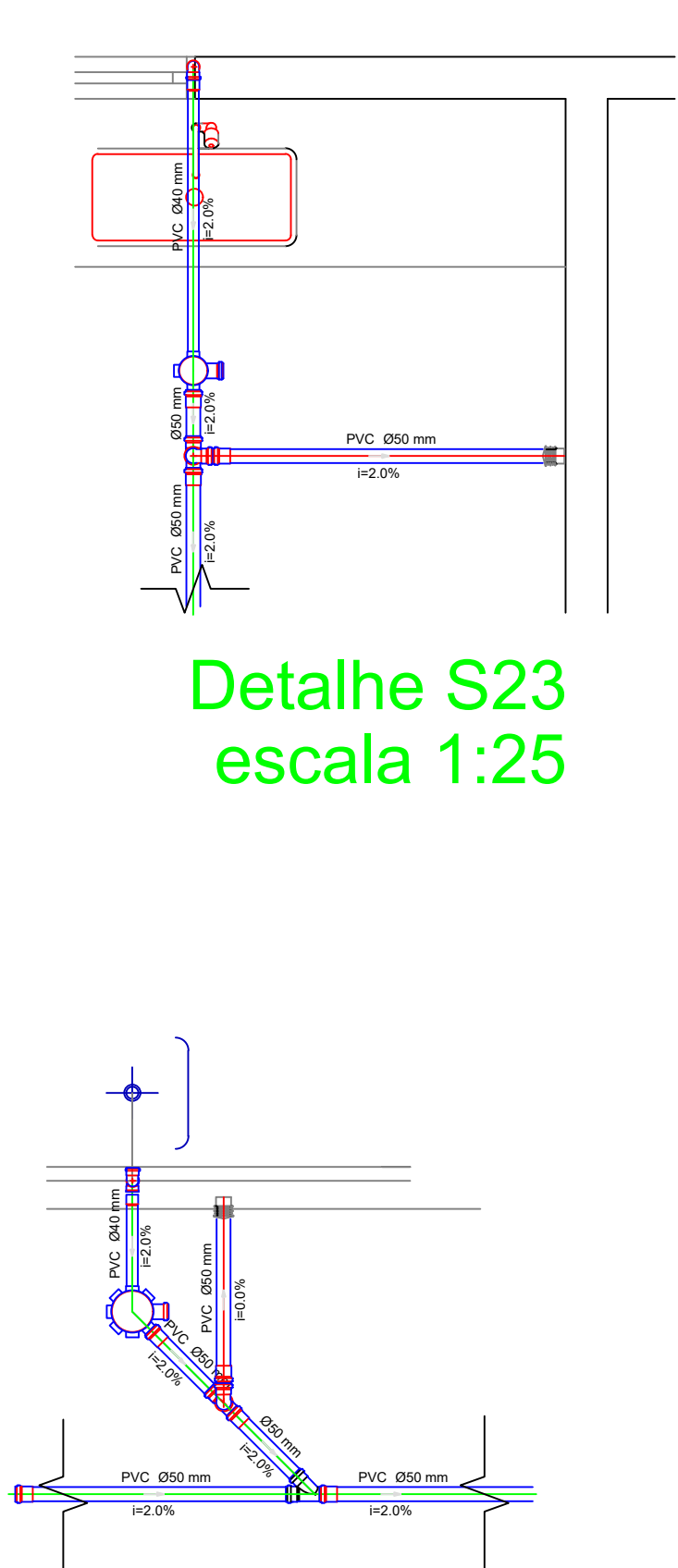
Detalhe S6
escala 1:25



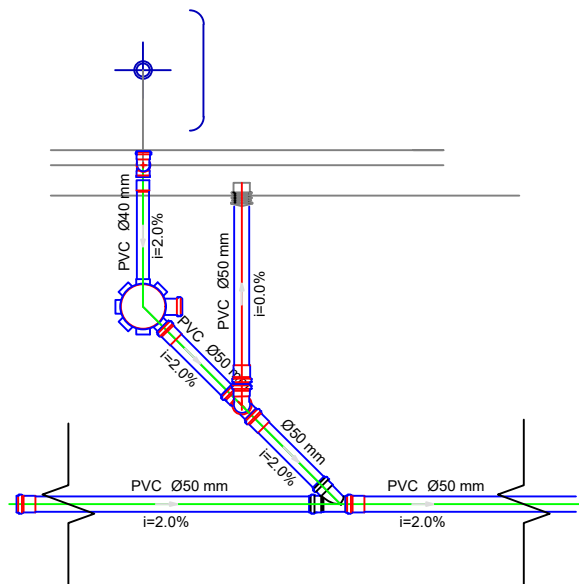
Detalhe S2
escala 1:25



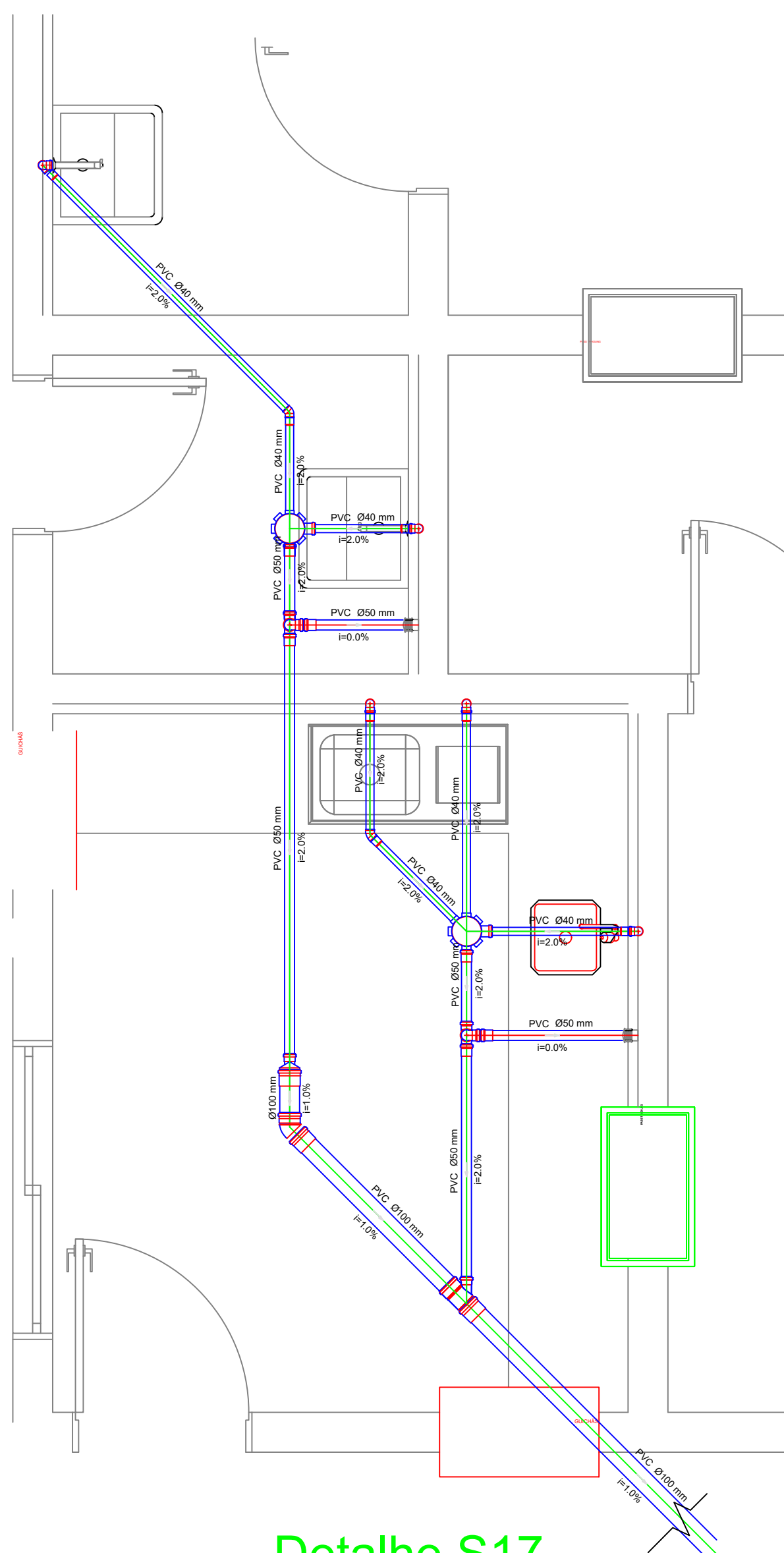
Detalhe S11
escala 1:25





Detalhe S23
escala 1:25



Detalhe S4
escala 1:25



Detalhe S17
escala 1:25

 <div>ESTADO DE MATO GROSSO PREFEITURA MUNICIPAL DE BARRA DO GARÇAS CNPJ 03.439.239/0001-50 Rua Carajás, 522 centro - Barra do Garças MT - CEP 78.600-000</div>		 <div>L.F. Pereira Engenharia CNPJ 24.686.425/0001-64 Rua Concordia, nº 767 S. - Bairro: Jardim Primavera, CEP: 78575-000 - Juara-MT - (66) 98463-8930</div>			
COORDENADAS: 15°53'01"S 052°14'51"W					
Obra : REFORMA E AMPLIAÇÃO DO PRONTO SOCORRO E HOSPITAL MUNICIPAL MILTON PESSOA MORBECK		Folha : 2:3			
Conteúdo : PROJETO SANITÁRIO		APROVAÇÃO			
Local : HOSPITAL MUNICIPAL DE BARRA DO GARÇAS, JARDIM AMAZÔNIA 1 BARRA DO GARÇAS - MT		02/03			
Propriedade : Prefeitura Municipal Barra do Garças					
Autor do projeto:				Responsável Técnico:	
<div>_____ ENGENHEIRO CIVIL Luiz Fernando Pereira CREA: 170.633.6586 RN</div>				<div>_____ ENGENHEIRO CIVIL</div>	
Folha: A0		Dimensões:			
Arquivo : CAD		Escala : INDICADAS			
Data : Jan/2023		Projetista :			